

# 花と緑と交流のまちづくり事業

花と緑と交流のまちづくり事業は「花と緑の事業」、「田園の散歩路事業」、「交流事業」の3事業からなっています。

その中で、花と緑を中心とした事業として「花と緑の事業」があります。主な事業を紹介します。

## 自治会花壇・公共施設・学校花壇

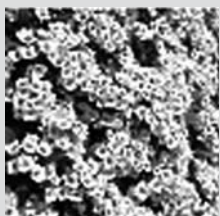
自治会花壇については、ガーデニングコンテストの審査を行い、審査結果の優秀な自治会には表彰を行います。

## 道路植樹帯花壇、プランターの設置

植樹帯、プランターの水やり草取りを含めた管理が里親さんのご協力により行われています。

植樹帯花壇に植えられている花の一部を説明します。

アリッサム（1年草）



白い花を咲かせます。初夏に花を咲かせた後、枯れずに夏を越すと秋にまた咲き誇ります。

ブルーサルビア（1年草）



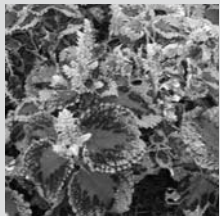
丈40cm 濃いブルーのサルビアです。乾燥に弱いので、真夏は十分に水を与えます。

さくらさくら（1年草）



夏には大きく広がりますのでスペースをとって植えてください。暑くなる前に剪定すると、秋まで咲きます。

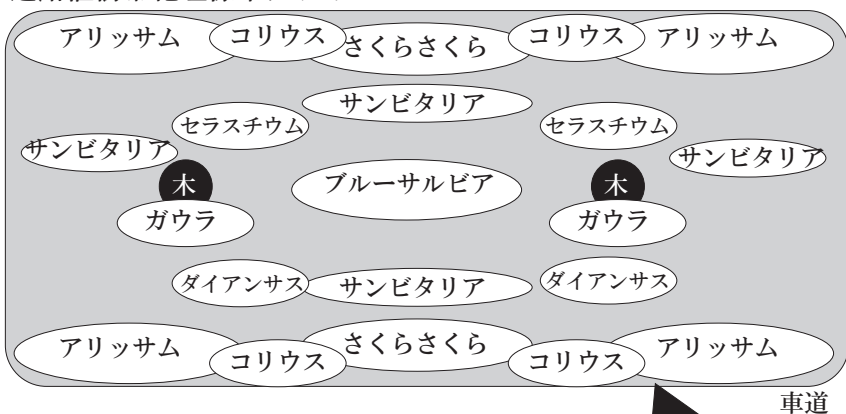
コリウス（1年草）



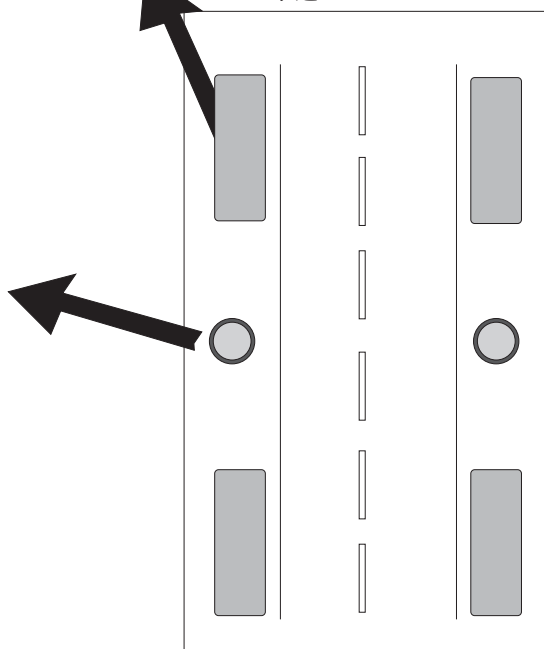
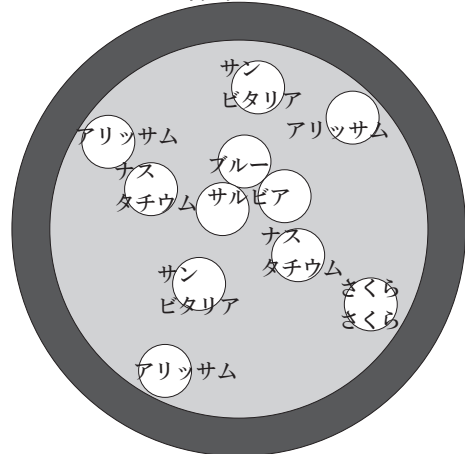
初夏から秋にかけて見ごろになる葉を鑑賞する観葉植物です。

今年度の道路植樹帯・プランターの花の配置

道路植樹帯花壇標準デザイン



プランター標準デザイン



まちなか

## 「花のアート展」

清里市街に幼稚園や保育所の子供たちの花に関する絵を飾ります。8月上旬ころを予定しています。

## 「花の駅長さん」事業

町内のJR駅である 清里町、札弦、緑の3駅にそれぞれプランターや花壇を整備して彩ります。管理は駅ごとにそれぞれの団体が管理しています。

### ● JR清里町駅

清里高等学校ユネスコ部

清里町駅なごみ会

ボランティアサークルたんぽぽ



### ● JR札弦駅 札弦地域活性化推進委員会



### ● JR緑駅

緑の湯親睦会



## オープンガーデン

町内をひとつの庭に見立て、ご登録いただいた町民の皆様の花壇・ガーデンをガーデンマップとして作成します。

## オープンガーデンの参加者募集

平成24年度オープンガーデンの参加者を募集します。

町民の皆様より応募・推薦のあった花壇・ガーデンをガーデンマップに登録し、マップを作成します。詳細と応募先につきましては下記までお願いします。

### 【受付期間】

応募締切 : 6月20日(水)

応募先 : 清里町花と緑と交流のまちづくり委員会事務局

清里町商工会 TEL25-2628

清里町役場産業課商工観光・林政グループ TEL25-3601



お問い合わせ先 産業課商工観光・林政グループ

☎25-3601