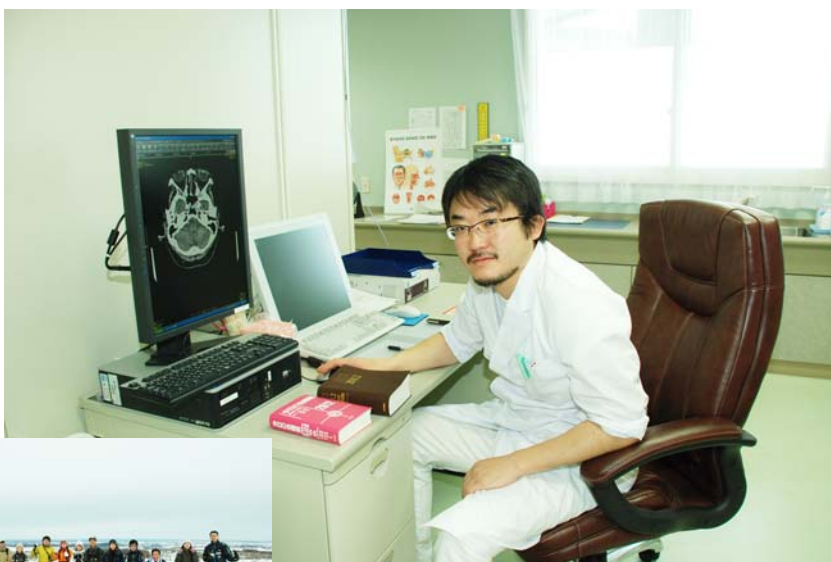


地域医療に貢献

クリニツクきよ里 院長

鵜木 うのき

和久さん かずひさ



「小さい頃から医者になろう
と思い、手先が器用だったため
外科医の道を選びました。清里
町とご縁があり、この度こちら
で診療をすることになりました
た。」と語ってくれたのはクリ
ニツクきよ里院長 鵜木和久さ
ん（羽衣町南）。

鵜木さんは、帝京大学医学部
を卒業し、秋田県能代市山本組
合総合病院、日本赤十字盛岡病
院などを経て、今年の1月4日
からクリニツクきよ里に院長と
して赴任しました。

秋田県能代市出身で身長180
cmの長身です。大学生時代はバス
ケットボール部キャプテンを務
めるなどリーダーシップを發揮
していました。

また、高校3年生の時には、
『高校生クイズ選手権』秋田県代
表になるなどの経歴も教えてい
ただきました。

「当時体重は60kgだったが、現
在83kgと増えました。でも、フ
ットワークは軽いですよ。」と
話され、時間があるときは、町
内外の温泉地や観光地を精神的
に巡っています。

清里町に赴任して1か月、町
の印象などを伺ったところ「清
里町は、とても空気がきれいで、
海の幸、山の幸に恵まれている。
斜里岳が美しいことが、1番で
すね。」と話され、「清里町の祭
りや行事などに参加し、町民の
方に早く覚えていただきたいと
思いますので、気軽に声をかけ
てください。」と語ってくれま
した。

早速、1月22日に開催された
歩くスキーツアーにご夫婦で参
加し町民と交流を深めています
た。

編集後記

▲今年は、多くのオオワシやオジロワシが清里町に飛来しています。中でも、斜里川沿いの江南のサケマス孵化場そばに多くいます。▲もっと多くのワシ達を撮影しようと、さくらの滝にカンジキを履いて出かけましたが、鳥一羽も見かけず悲しい思いをして帰ってきました。

人のうごき（平成23年12月末日現在）

人口／計4,512人（+3）

男2,192人

女2,320人

世帯／ 1,876世帯

平成24年2月1日発行 NO. 642
発行／北海道清里町
〒099-4492
北海道斜里郡清里町羽衣町13番地

TEL 0152-25-2131
FAX 0152-25-3571
メール
kyosnu@town.kiyosato.hokkaido.jp

HP
http://www.town.kiyosato.hokkaido.jp
携帯電話用サイト
http://www.town.kiyosato.hokkaido.jp/

