

# 第1章 土地・気象

- 1.町の紹介・位置図
- 2.沿革
- 3.地形・地質
- 4.気象
- 5.土地利用

# 第1章 土地・気象

## 1. 町の紹介・位置図



清里町は、北海道の東部にある知床半島のつけ根に位置し、EUを凌駕するわが国有数の大規模畑作農業地帯として平らな畑が広がり、自然がいっぱいの緑豊かな町です。

日本百名山にかぞえられる秀峰「斜里岳」や神秘の湖「摩周湖」、「さくらの滝」などの大自然に囲まれ、春には花、夏は緑、秋は暖色四季折々の風景を楽しめます。

### 【緯度・経度】

北緯

43度36分40秒～43度53分54秒

東経

144度29分24秒～144度44分24秒

## 2. 沿革

- 昭和30年 町制が施行され、町名を清里町と改称。
- 昭和43年 町旗、町民憲章を制定。愛の鐘建立。
- 昭和48年 役場庁舎落成。第1次清里町総合計画策定。
- 昭和50年 町制施行20周年を記念して町花「ムクゲ」、町木「オンコ」を制定。
- 昭和52年 裏摩周地区阿寒国立公園に指定される。
- 昭和54年 じゃがいも焼酎「きよさと」発売。
- 昭和55年 斜里岳が道立自然公園に指定。  
第1回「ふるさと産業まつり」開催。
- 平成4年 全国農村景観100選(特選20選)に選ばれる。
- 平成9年 清里町100年記念式典開催。  
ニュージーランド・タスマン地区・モトエカと友好都市提携。
- 平成17年 清里町制施行・町名改称50周年。
- 平成25年 清里町115年開町70周年記念式典開催。
- 平成26年 じゃがいも焼酎「北海道 清里」にリニューアル。
- 平成28年 情報交流施設きよ～る落成。  
「日本で最も美しい村」連合に加盟。
- 平成29年 阿寒国立公園が阿寒摩周国立公園に改称され、神の子池が編入。
- 平成30年 緑町小学校が清里小学校へ統合。  
清里町120年開町75周年記念式典開催。  
ケアハウスきよさと落成。
- 令和元年 光岳小学校が清里小学校へ統合。  
清里町商工振興計画を策定。(令和元年～令和5年)  
商工会ポイントカード「KIYOPON(きよポン)」の利用が始まる。
- 令和3年 子育て世代包括支援センター開設。

### 3. 地形・地質

地形は斜里川およびウエンベツ川流域が平坦地で、斜里岳および江鷲山麓ならびにウエンベツ川西部は波状傾斜地を有する高台地となっており、南部は札弦より緑へと山峡帯状に伸びています。

地質は、本道東北部の千島火山帯に属しており、近辺に火山が並立しているため、新世代前期の火山噴出岩を母岩としたものがほとんどで、土壌は一部ウエンベツ川流域に泥炭土がみられるほか、全体的に摩周跡佐登系統の粗粒火山灰です。

### 4. 気象

気象は、オホーツク高気圧の影響がきわめて強く、おおむね大陸性の気候となっています。春季には風が強いため、農作物に被害を受けることも多く、夏季はしばしば低温すぎることがあります。また、冬季は北西の風が強いものの積雪量はあまり多くありません。

#### (1) 気象概要

(令和2年)

区分	上斜里観測地点			神威観測地点※			緑観測地点			備考
	気温(°C)			気温(°C)			気温(°C)			
	平均	最高	最低	平均	最高	最低	平均	最高	最低	
1月	-7.1	-2.4	-13.7	-3.7	-0.5	-8.1	-8.8	6.0	-22.6	
2月	-5.7	10.2	-22.0	-5.4	9.9	-18.9	-6.3	9.5	-22.6	
3月	0.8	14.7	-18.1	1.8	15.2	-16.0	0.1	14.5	-18.6	
4月	5.6	20.4	-5.8	5.2	20.2	-7.4	4.6	20.2	-8.0	
5月	10.1	25.7	0.6	10.6	25.0	0.9	9.6	25.0	0.1	
6月	15.8	31.3	3.0	16.0	32.4	3.1	15.7	31.8	2.7	
7月	21.9	33.6	11.9	21.8	35.2	12.0	21.1	35.5	11.0	清里町観測史上最高気温
8月	19.4	33.4	5.4	19.4	34.3	8.7	18.7	33.5	8.3	昭和45年7月28日 38.0°C
9月	15.6	25.5	4.1	15.3	24.9	4.5	14.7	25.2	2.2	
10月	10.5	23.2	-0.4	10.3	23.5	-0.1	9.5	23.3	-2.4	清里町観測史上最低気温
11月	5.6	18.7	-4.0	5.4	18.1	-5.0	4.6	15.8	-6.6	昭和53年2月17日 -34.0°C
12月	-2.0	15.0	-18.5	-2.2	14.6	-19.8	-3.7	10.6	-20.7	
平均	7.5	20.8	-4.8	7.9	21.1	-3.8	6.7	20.9	-6.4	

資料:清里町調

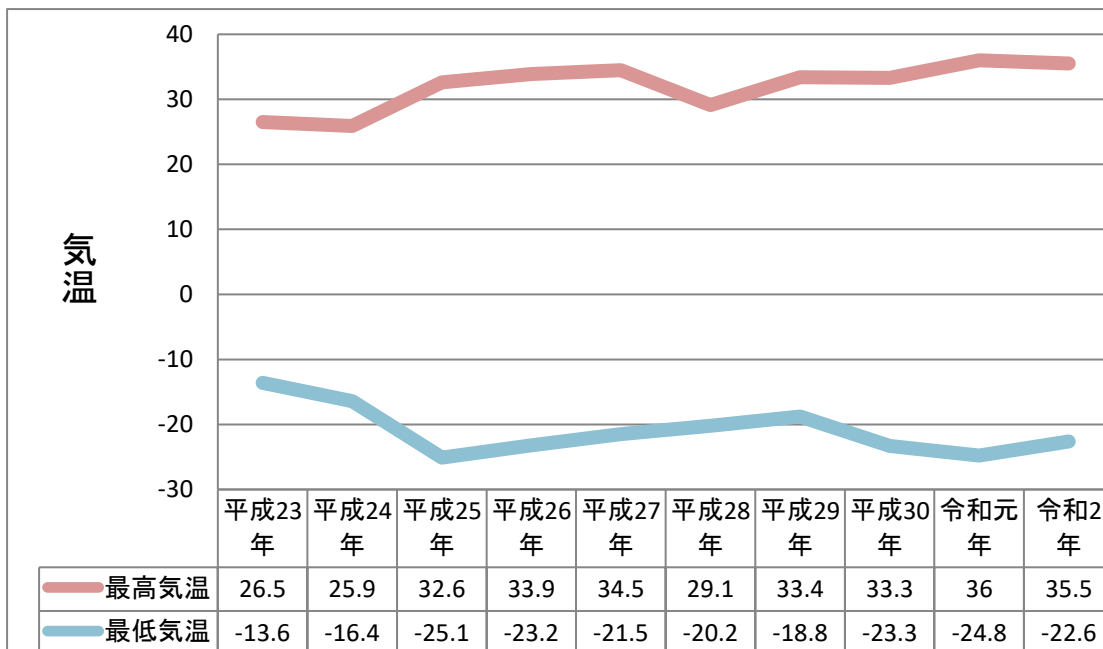
※平成31年度より観測システムの変更を行い、観測地点が札弦から神威に変更。

(2) 過去10年間の最高気温、最低気温の推移

	最高気温	最低気温
平成23年	26.5	-13.6
平成24年	25.9	-16.4
平成25年	32.6	-25.1
平成26年	33.9	-23.2
平成27年	34.5	-21.5
平成28年	29.1	-20.2
平成29年	33.4	-18.8
平成30年	33.3	-23.3
令和元年	36	-24.8
令和2年	35.5	-22.6

資料：清里町調(羽衣観測地点)、平成28年6月から上斜里観測地点

過去10年間の最高気温、最低気温の推移



## 5. 土地利用

## (1) 地目別土地面積

(各年1月1日現在)

区 分	総面積	畑	宅 地	山 林	原 野	雑種地	その他
	ha	ha	ha	ha	ha	ha	ha
平成28年	40,276	8,835	308	29,383	395	568	787
平成29年	40,276	8,835	308	29,383	395	568	787
平成30年	40,276	8,821	310	29,383	407	568	787
平成31年	40,276	8,820	306	29,383	413	567	787
令和2年	39,234	8,818	305	28,340	415	569	787
令和3年	40,276	8,818	310	29,373	416	573	786

資料: 固定資産概要調書

## (2) 土地評価額

(各年1月1日現在)

区 分	総評価額	畑	宅 地	山 林	原 野	雑種地	その他
	千円	千円	千円	千円	千円	千円	千円
平成28年	3,618,496	556,903	2,623,250	18,903	5,939	409,802	3,699
平成29年	3,618,616	556,935	2,623,394	18,903	5,934	409,751	3,699
平成30年	3,441,464	556,332	2,462,144	18,904	6,165	394,324	3,595
平成31年	3,423,191	556,291	2,444,455	18,903	6,328	393,619	3,595
令和2年	3,421,787	556,114	2,426,457	18,869	6,387	410,365	3,595
令和3年	3,091,495	556,072	2,299,053	18,710	6,285	207,834	3,541

資料: 固定資産概要調書

## (3) 家屋の状況

(各年12月31日現在)

区分		年次	平成29年	平成30年	令和元年	令和2年	令和3年
棟数	木造	棟	2,013	1,981	1,972	1,965	1,943
	木造以外		1,477	1,463	1,459	1,468	1,473
床面積	木造	㎡	212,291	210,404	210,166	210,376	207,671
	木造以外		323,472	323,229	324,215	325,369	323,480
評価額	木造	千円	3,591,045	3,432,068	3,494,456	3,566,530	3,522,232
	木造以外		2,880,037	2,858,253	2,883,712	2,923,420	2,847,902

資料: 固定資産概要調書