

# 第12章 行財政・財産

1.行政

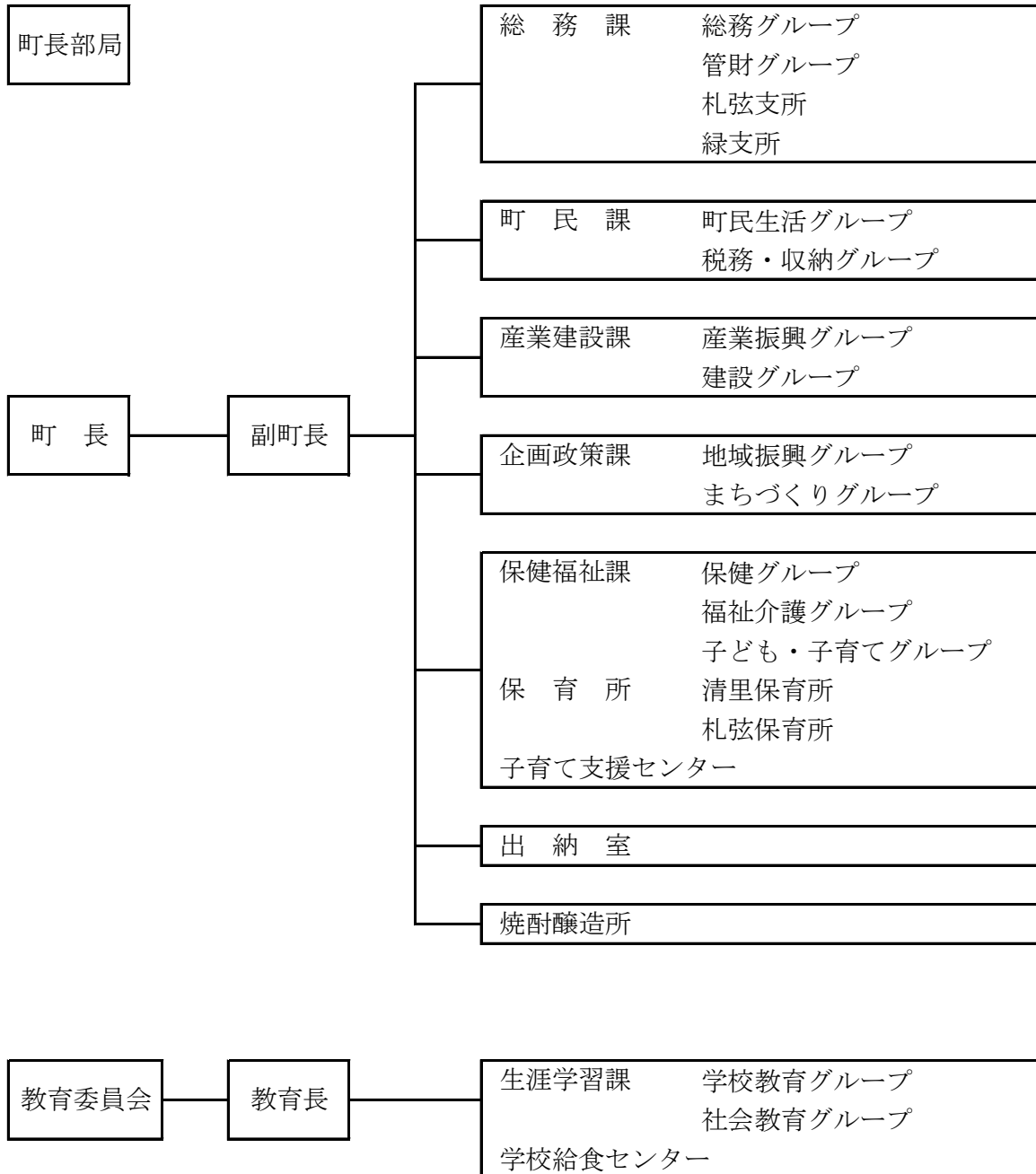
2.財政

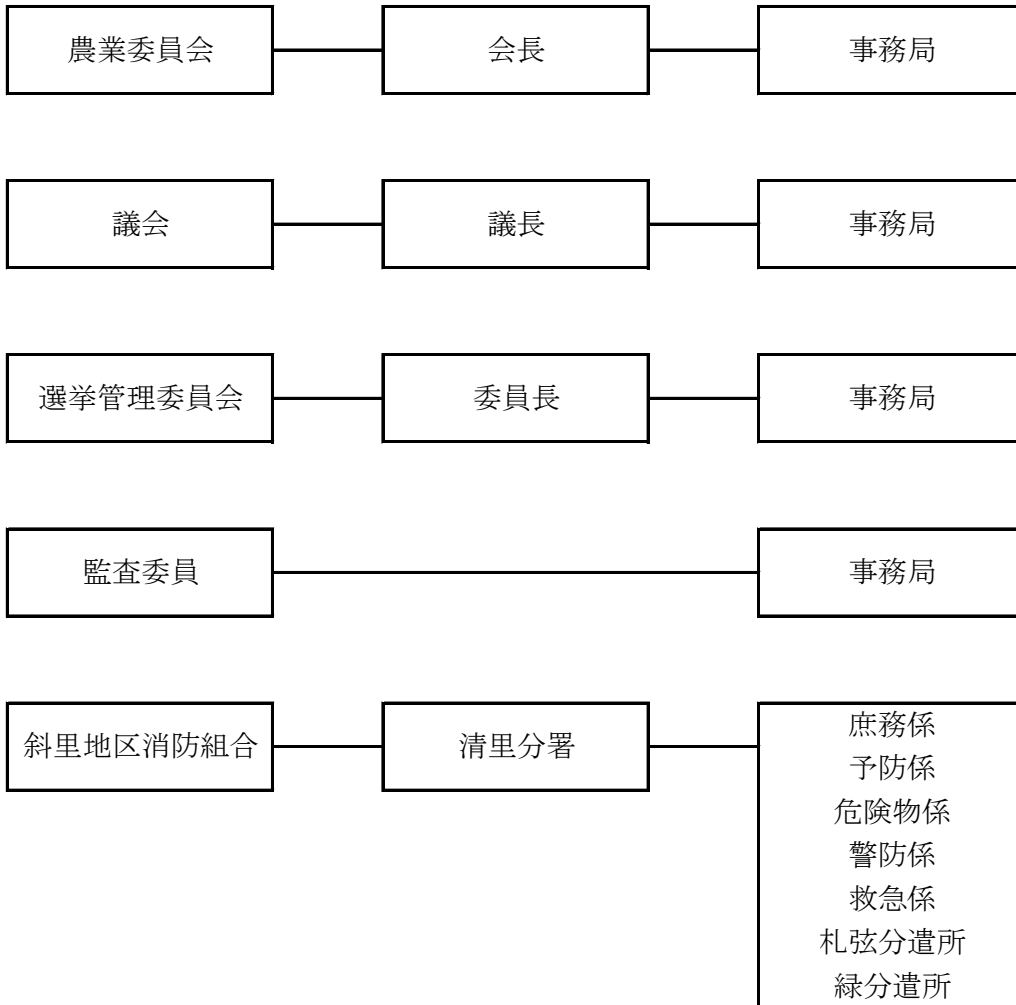
3.財産

# 第12章 行財政・財産

## 1. 行政

### (1) 行政組織





## (2) 町職員の状況

(各年4月1日現在)

区 分	平成29年	平成30年	平成31年	令和元年	令和2年
	人	人	人	人	人
町 長 部 局	68	68	71	70	71
議 会	2	2	2	2	2
選挙管理委員会	-	-	-	-	-
農 業 委 員 会	1	1	1	1	1
教 育 委 員 会	10	10	10	10	11
小 計	81	81	84	83	85
消 防	16	16	17	17	17
計	97	97	101	100	102

## 2. 財政

## (1) 会計別決算状況

(単位:千円)

区		分	平成28年度	平成29年度	平成30年度	令和元年度	令和2年度
一般会計		歳入	5,441,541	5,568,097	5,584,755	5,424,251	6,245,362
		歳出	5,207,455	5,294,574	5,266,777	5,125,734	5,948,422
		翌年度繰越財源	1,525	51,000	45,039	3,729	26,655
		実質収支	232,561	222,523	272,939	294,788	270,285
特別会計	介護保険事業特別会計	歳入	475,319	473,662	464,958	470,189	459,160
		歳出	458,021	457,527	423,420	437,347	433,647
		実質収支	17,298	16,135	41,538	32,842	25,513
	国民健康保険事業特別会計	歳入	804,707	835,463	717,325	685,503	707,089
		歳出	797,350	823,155	706,083	672,111	697,958
		実質収支	7,357	12,308	11,242	13,392	9,131
	後期高齢者医療特別会計	歳入	65,209	68,274	71,991	71,426	76,546
		歳出	65,174	68,230	71,896	71,314	76,405
		実質収支	35	44	95	112	141
	簡易水道事業特別会計	歳入	67,071	58,381	63,973	65,757	71,222
		歳出	62,287	55,564	58,842	58,903	65,117
		実質収支	4,784	2,817	5,131	6,854	6,105
農業集落排水事業特別会計	歳入	101,631	106,340	113,555	124,212	195,275	
	歳出	94,820	97,428	108,376	117,610	190,620	
	実質収支	6,811	8,912	5,179	6,602	4,655	
焼酎事業特別会計	歳入	133,795	134,770	134,405	121,055	125,768	
	歳出	127,782	124,826	132,728	120,302	123,546	
	実質収支	6,013	9,944	1,677	753	2,222	
特別会計全体	歳入	1,647,732	1,676,890	1,566,207	1,538,142	1,635,060	
	歳出	1,605,434	1,626,730	1,501,345	1,477,587	1,587,293	
	実質収支	42,298	50,160	64,862	60,555	47,767	
合計		歳入	7,089,273	7,244,987	7,150,962	6,962,393	7,880,422
		歳出	6,812,889	6,921,304	6,768,122	6,603,321	7,535,715
		翌年度繰越財源	1,525	51,000	45,039	3,729	26,655
		実質収支	274,859	272,683	337,801	355,343	318,052

※(14)

(14) 後期高齢者医療特別会計は平成20年度より策定

## (2) 歳入の財源別構成

(単位:千円)

区 分		平成27年度		平成28年度		平成29年度	
		金 額	%	金 額	%	金 額	%
自 主 財 源	町 税	448,326	12.23	472,705	12.33	463,757	8.33
	分担金及び負担金	37,100	0.67	40,841	1.07	36,127	0.65
	使用料及び手数料	119,651	3.26	119,688	3.12	113,995	2.05
	財 産 収 入	18,616	0.51	12,120	0.32	6,425	0.12
	寄 付 金	3,040	0.08	8,810	0.23	8,924	0.16
	繰 入 金	213,049	5.81	193,992	5.06	289,816	5.20
	繰 越 金	249,112	6.80	264,299	6.89	234,087	4.20
	諸 収 入	385,706	10.52	397,126	10.36	403,863	7.25
	小 計	1,474,600	40.23	1,509,581	39.38	1,556,994	27.96
依 存 財 源	地 方 譲 与 税	99,767	1.81	98,538	2.57	98,055	1.76
	利子割交付金	847	0.02	537	0.01	968	0.02
	配当割交付金	1,665	0.05	1,003	0.03	1,378	0.02
	株式譲渡所得割交付金	1,378	0.04	608	0.02	1,398	0.03
	法人事業税交付金	-	-	-	-	-	-
	地方消費税交付金	85,137	2.32	73,884	1.93	77,302	1.39
	日勤早取待祝交付金	14,896	0.41	16,534	0.43	24,158	0.43
	環境性能割交付金	-	-	-	-	-	-
	地方特例交付金	848	0.02	815	0.02	1,059	0.02
	地 方 交 付 税	2,643,903	72.13	2,569,361	67.03	2,469,052	44.34
	交通安全対策特別交付金	931	0.03	840	0.02	827	0.01
	国 庫 支 出 金	210,079	5.73	284,569	7.42	245,803	4.41
	道 支 出 金	192,116	5.24	184,071	4.80	347,303	6.24
	諸 収 入	-	-	-	-	-	-
町 債	385,706	12.8	701,200	18.29	743,800	13.36	
小 計	3,665,573	71.31	3,833,422	100.00	4,011,103	72.04	
合 計	5,140,173	73.1222	3,931,960	103	5,568,097	100	
一 般 財 源	3,741,607	102.07	3,630,597	94.709	3,590,850	64.49	
特 定 財 源	1,398,566	38.15	1,810,944	47.24	1,977,247	35.51	

(単位:千円)

区 分		平成30年度		令和元年度		令和2年度	
		金 額	%	金 額	%	金 額	%
自 主 財 源	町 税	477,055	8.54	472,548	8.71	493,894	13.63
	分担金及び負担金	36,154	0.65	35,684	0.66	32,886	0.91
	使用料及び手数料	126,203	2.26	141,180	2.60	151,588	4.18
	財 産 収 入	8,379	0.15	15,915	0.29	18,321	0.51
	寄 付 金	21,349	0.38	12,625	0.23	17,369	0.48
	繰 入 金	290,534	5.20	259,880	4.79	387,850	10.71
	繰 越 金	273,523	4.90	317,978	5.86	298,517	8.24
	諸 収 入	444,523	7.96	471,125	8.69	439,789	12.14
	小 計	1,677,720	30.04	1,726,935	31.84	1,840,214	50.80
依 存 財 源	地 方 譲 与 税	98,829	1.77	99,280	1.83	99,551	2.75
	利子割交付金	801	0.01	407	0.01	478	0.01
	配当割交付金	1,084	0.02	1,332	0.02	1,155	0.03
	株式譲渡所得割交付金	940	0.02	871	0.02	1,403	0.04
	法人事業税交付金					549	0.02
	地方消費税交付金	78,564	1.41	74,326	1.37	92,021	2.54
	自動車取得税交付金	21,745	0.39	10,809	0.20	0	0.00
	環境性能割交付金	-	-	3,121	0.06	6,759	0.19
	地方特例交付金	816	0.01	15,774	0.29	4,151	0.11
	地 方 交 付 税	2,385,628	42.72	2,441,243	45.01	2,467,547	68.11
	交通安全対策特別交付金	728	0.01	640	0.01	776	0.02
	国 庫 支 出 金	172,228	3.08	210,303	3.88	942,045	26.00
	道 支 出 金	434,373	7.78	612,110	11.28	371,316	10.25
	諸 収 入	-	-	-	-	-	-
	町 債	711,300	12.74	227,100	4.19	417,397	11.52
小 計	3,907,036	69.96	3,697,316	68.16	6,245,362	172.39	
合 計		5,584,756	100	5,424,251	100	6,685,151	185
一 般 財 源		3,489,839	62.49	3,585,655	66.10	3,622,709	100.00
特 定 財 源		2,094,917	37.51	1,838,596	33.90	2,622,653	72.39

## (3) 歳出性質別構成

区 分		平成27年度		平成28年度		平成29年度	
		金額	%	金額	%	金額	%
消 費 的 経 費	人 件 費	670,866	13.76	685,133	13.16	667,553	12.61
	物 件 費	1,154,081	23.67	1,252,394	24.05	1,267,359	23.94
	維持補修費	110,901	2.27	105,567	2.03	140,311	2.65
	扶 助 費	195,301	4.01	215,678	4.14	202,699	3.83
	補 助 費 等	580,023	11.90	637,569	12.24	695,289	13.13
	公 債 費	861,834	17.68	822,629	15.80	825,897	15.60
	積 立 金	532,453	10.92	342,994	6.58	168,904	3.19
	貸 付 金	0	0.00	63	0.00	67	0.00
	繰 出 金	252,758	5.18	203,110	3.90	200,858	3.79
	小 計	4,358,217	89.38	4,265,137	81.90	4,168,937	78.74
投 資 的 経 費	普通建設事業費	494,560	10.14	899,040	17.26	1,125,562	21.26
	災害復旧事業費	23,098	0.47	43,278	0.83	75	0.00
	小 計	517,658	10.62	942,318	18.10	1,125,637	21.26
合 計		4,875,875	100	5,207,455	100	5,294,574	100

(単位:千円)

区 分		平成30年度		令和元年度		令和2年度	
		金額	%	金額	%	金額	%
消 費 的 経 費	人 件 費	666,540	12.66	669,387	13.06	774,623	13.02
	物 件 費	1,250,044	23.73	1,414,129	27.59	1,361,469	22.89
	維持補修費	155,067	2.94	131,204	2.56	154,406	2.60
	扶 助 費	203,204	3.86	208,279	4.06	210,603	3.54
	補 助 費 等	913,841	17.35	1,159,153	22.61	1,394,308	23.44
	公 債 費	804,718	15.28	816,003	15.92	783,527	13.17
	積 立 金	162,182	3.07	194,206	3.78	418,968	7.04
	貸 付 金	71	0.00	75	0.00	80	0.00
	繰 出 金	195,058	3.70	194,707	3.80	224,734	3.78
	小 計	4,350,725	82.61	4,787,143	93.39	5,322,718	89.48
投 資 的 経 費	普通建設事業費	866,198	16.45	338,591	6.61	625,704	10.52
	災害復旧事業費	49,854	0.95	0	0.00	0	0.00
	小 計	916,052	17.39	338,591	6.61	625,704	10.52
合 計		5,266,777	100	5,125,734	100	5,948,422	100



## (4) 町税の収入状況

(単位:千円)

区 分	平成28年度	平成29年度	平成30年度	令和元年度	令和2年度
町 民 税	238,298	224,466	244,528	233,008	248,440
固 定 資 産 税	189,066	194,642	184,577	195,651	202,079
軽 自 動 車 税	12,658	13,293	13,642	14,152	14,864
町 た ば こ 税	30,811	29,463	27,581	27,607	26,877
入 湯 税	1,872	1,893	1,796	2,130	1,634
合 計	472,705	463,757	472,124	472,548	493,894

## 3. 財産

## (1) 町の主な財産

(令和2年度末現在)

土地	山林	建物	有価証券・出資	車両
6,869,462.85㎡	344.28ha	91,138.47㎡	19,965,500	34台

## (2) 物件(温泉権)

(令和2年度末現在)

	使用施設
清里町1号井	緑清荘
清里町2号井	特別養護老人ホーム
清里町3号井	パパスランド
清里町4号井	緑温泉
清里町5号井	介護老人保健施設きよさと
清里町6号井	パパスランド

## (3) 有価証券 (単位:千円) (令和2年度末現在)

有価証券名	年度末現在高
(株)北海道畜産公社株券	4,680
北海道槽達株式会社株券	60
合 計	4,740

## (4) 清里町墓地区画数

(令和2年度末現在)

墓地名	区画数	使用数	残 数	面 積
上斜里墓地	377	251	126	13,757
向陽墓地	408	318	90	7,134
神威墓地	900	734	166	25,468
札弦墓地	252	40	212	6,563
青葉墓地	319	195	124	5,921
合 計	2,256	1,538	718	58,843

資料:町調べ